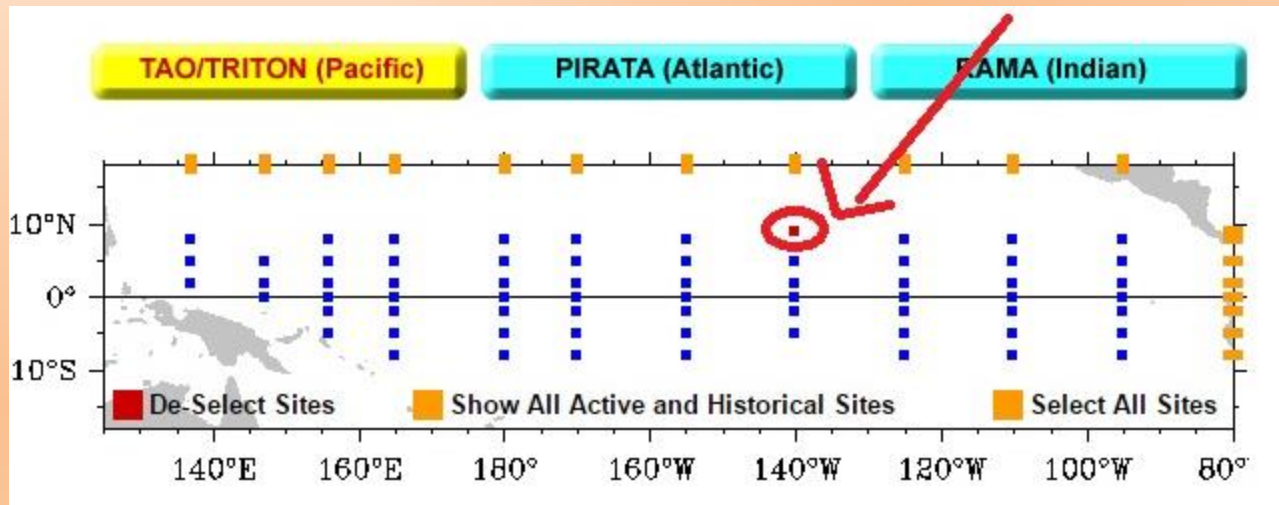
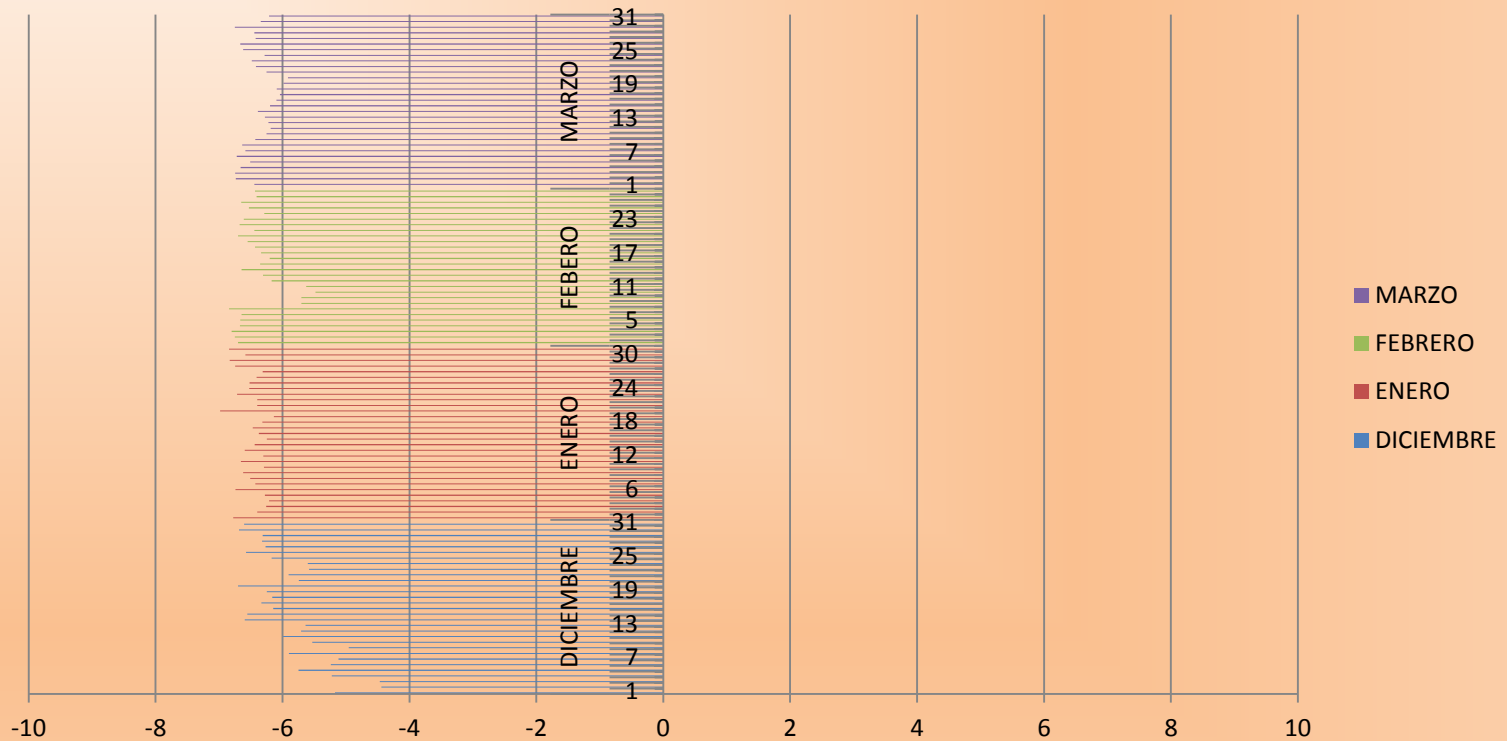


9°N140°W

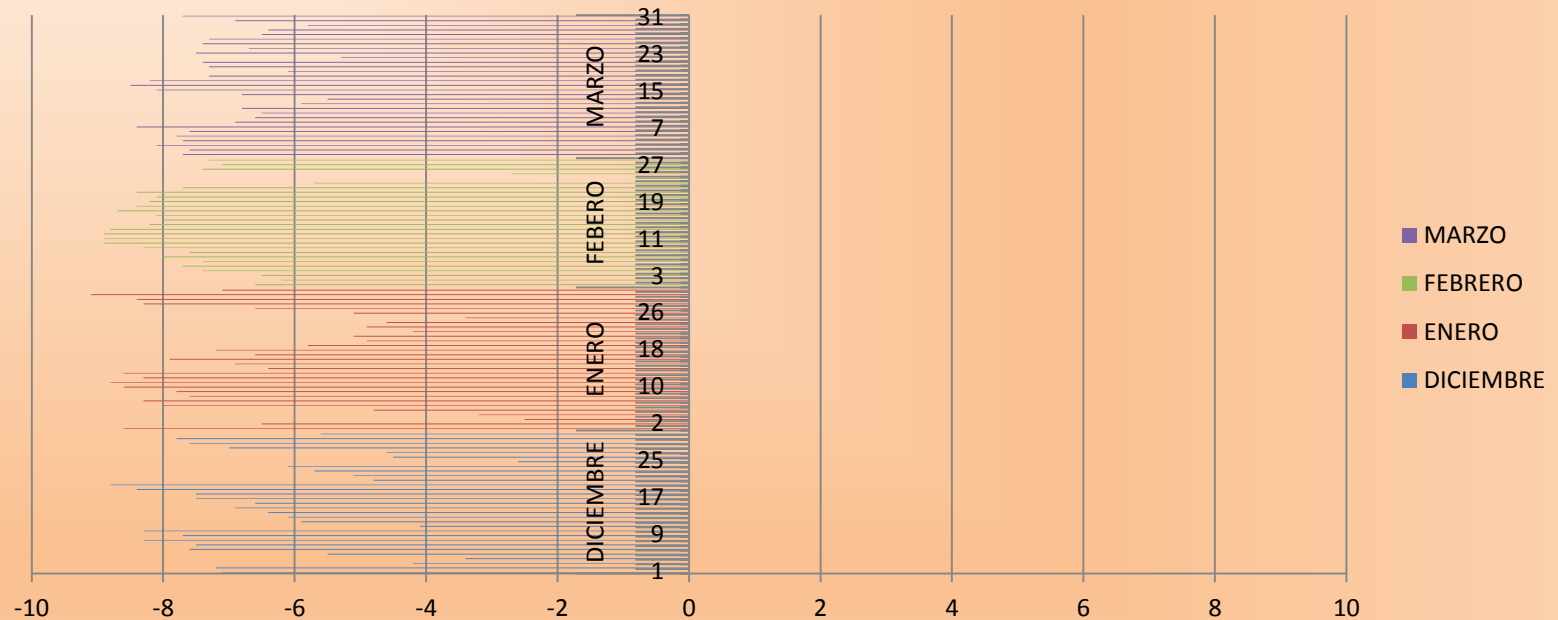


GRÁFICA HISTÓRICO 1988 – 2010



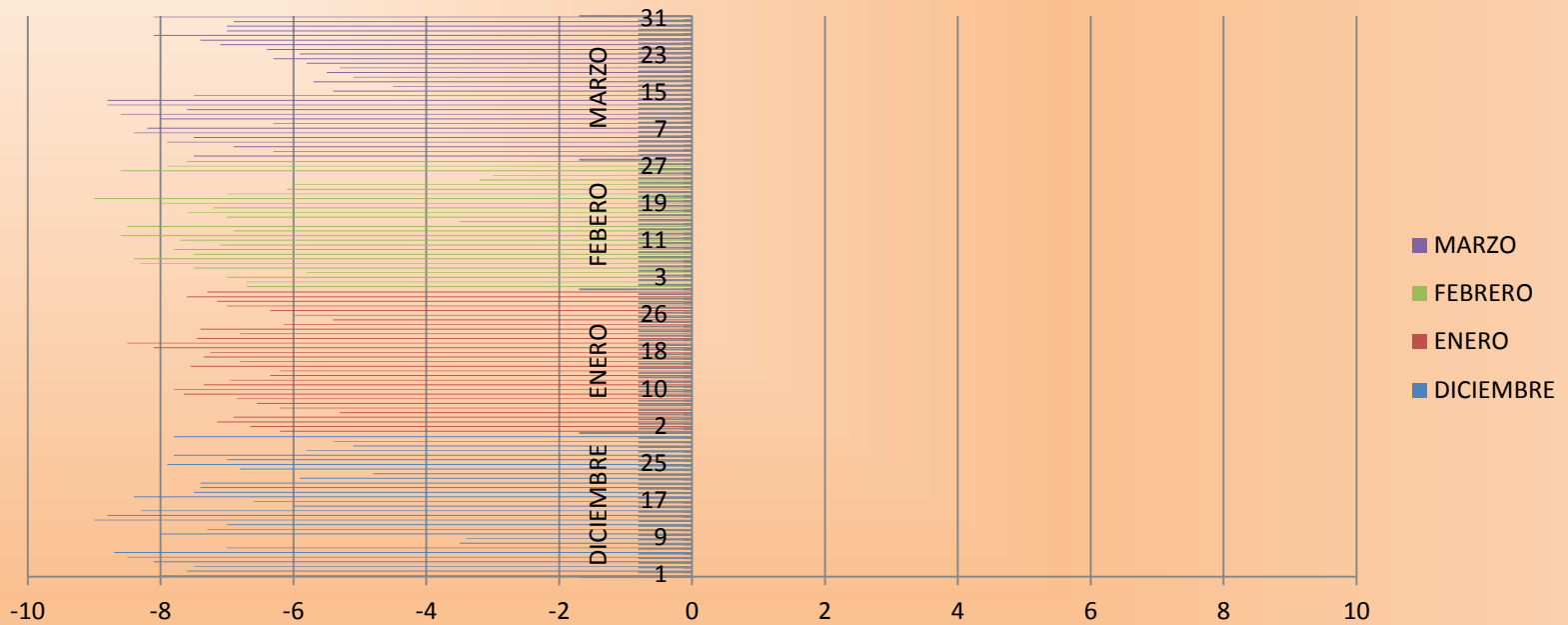
Cantidad de datos	121
PROMEDIO	-6.28
DESVIACION ESTANDAR	0.47

GRÁFICA DICIEMBRE 2013 – MARZO 2014



Cantidad de datos	121
PROMEDIO	-6.83
DESVIACION ESTANDAR	1.60

GRÁFICA DICIEMBRE 96 – MARZO 97



Cantidad de datos

121

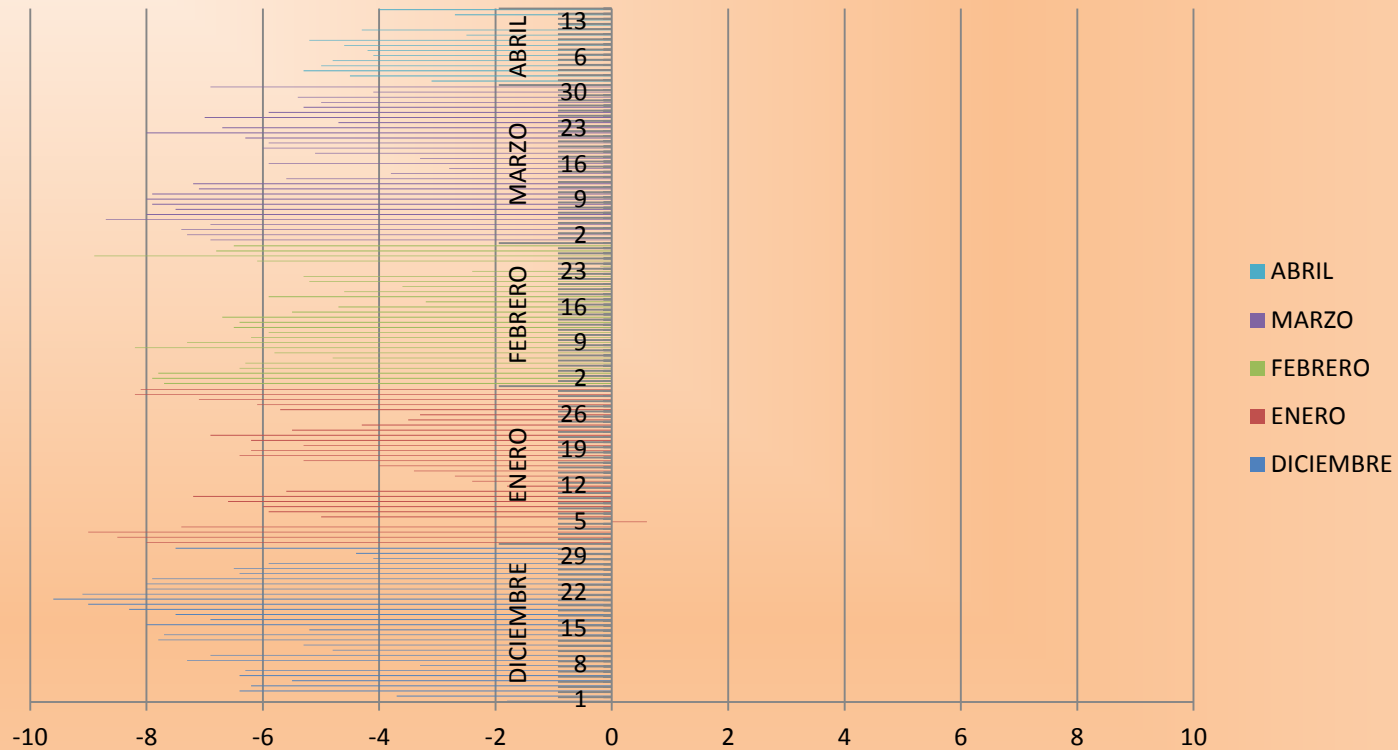
PROMEDIO

-6.98

DESVIACION ESTANDAR

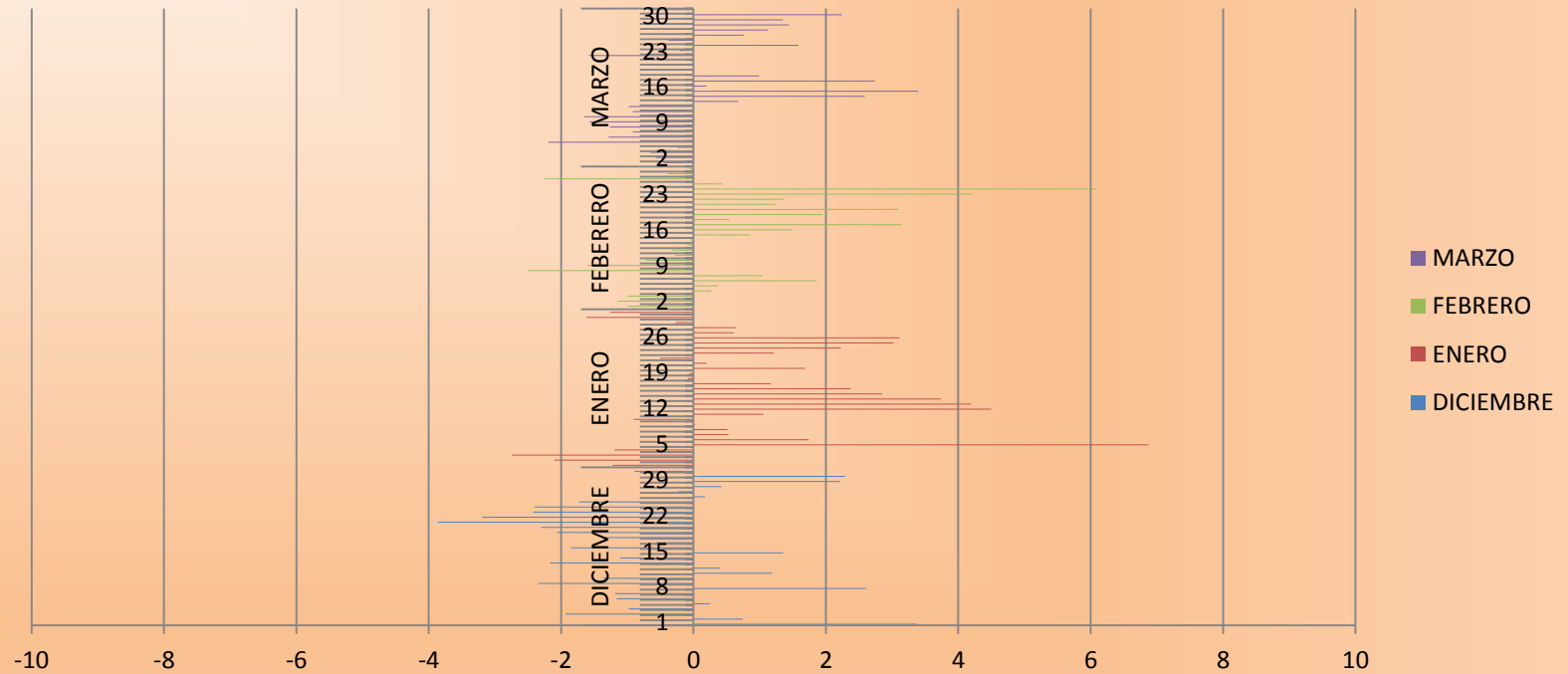
1.25

GRÁFICAS DICIEMBRE 2014 – ABRIL 2015



Cantidad de datos	136
PROMEDIO	-5.78
DESVIACION ESTANDAR	1.96

ANOMALÍA

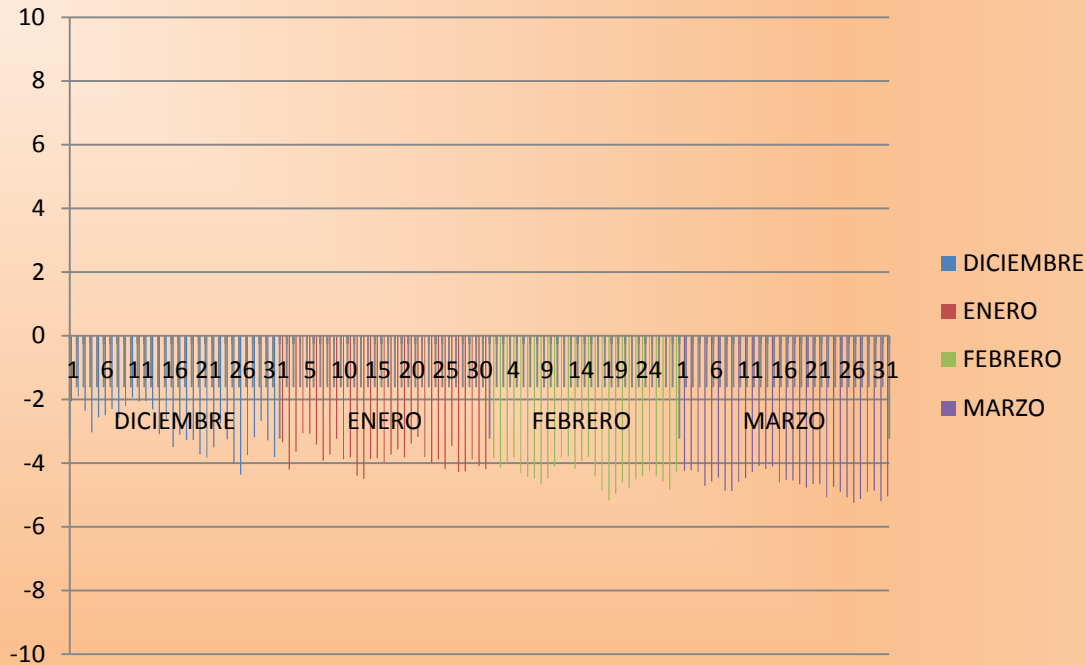


Cantidad de datos	121
PROMEDIO	-0.24
DESVIACION ESTANDAR	1.91

OBSERVACIONES:

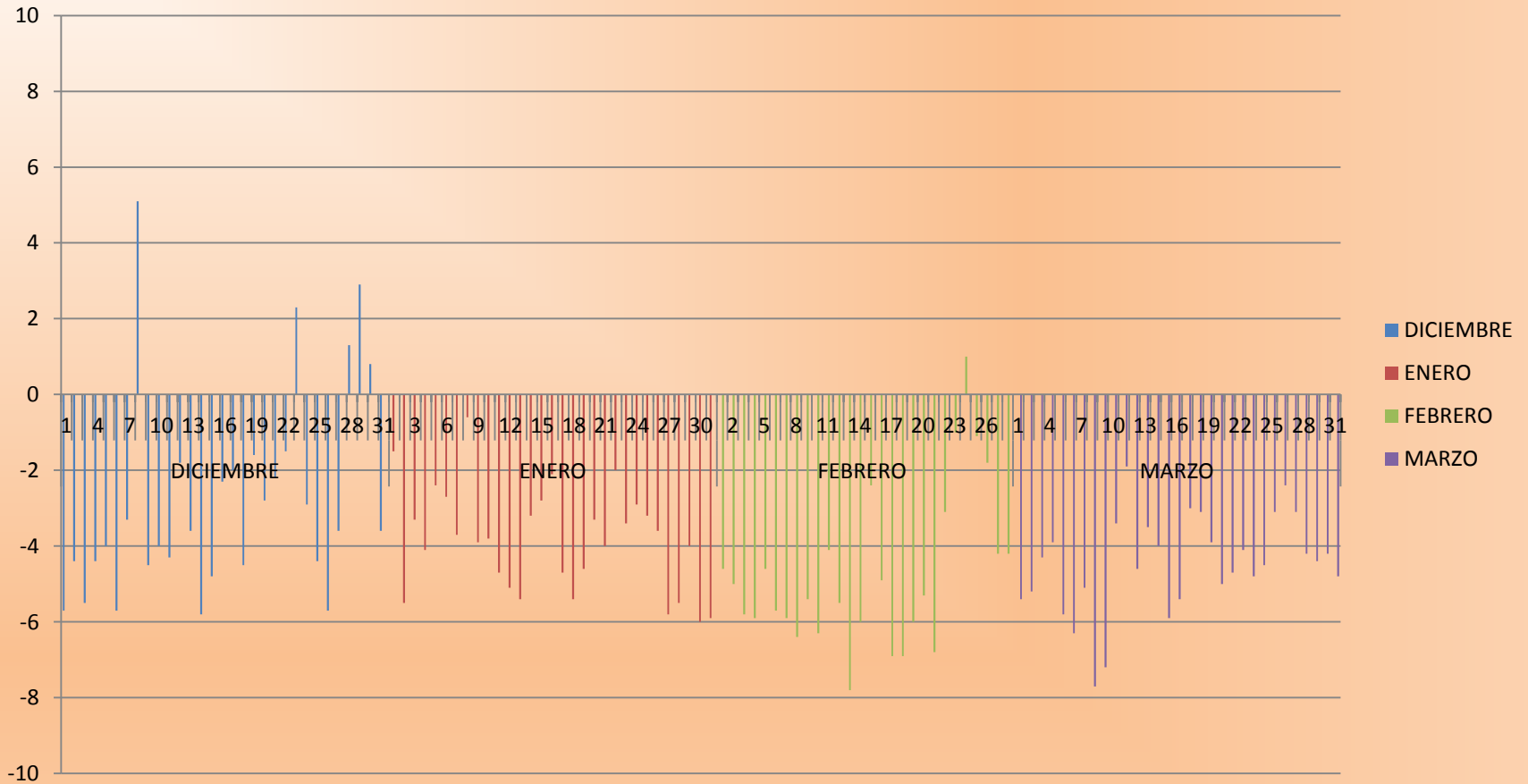
- Si comparamos los vientos de los años 96 – 97, se puede estimar que los vientos se han intensificado con gran magnitud en los últimos años.
- Se observa también que el 5 de enero del 2015 se presenta un cambio en la frecuencia del viento que cambia de dirección.

HISTÓRICO 1988 – 2010 VIENTOS V



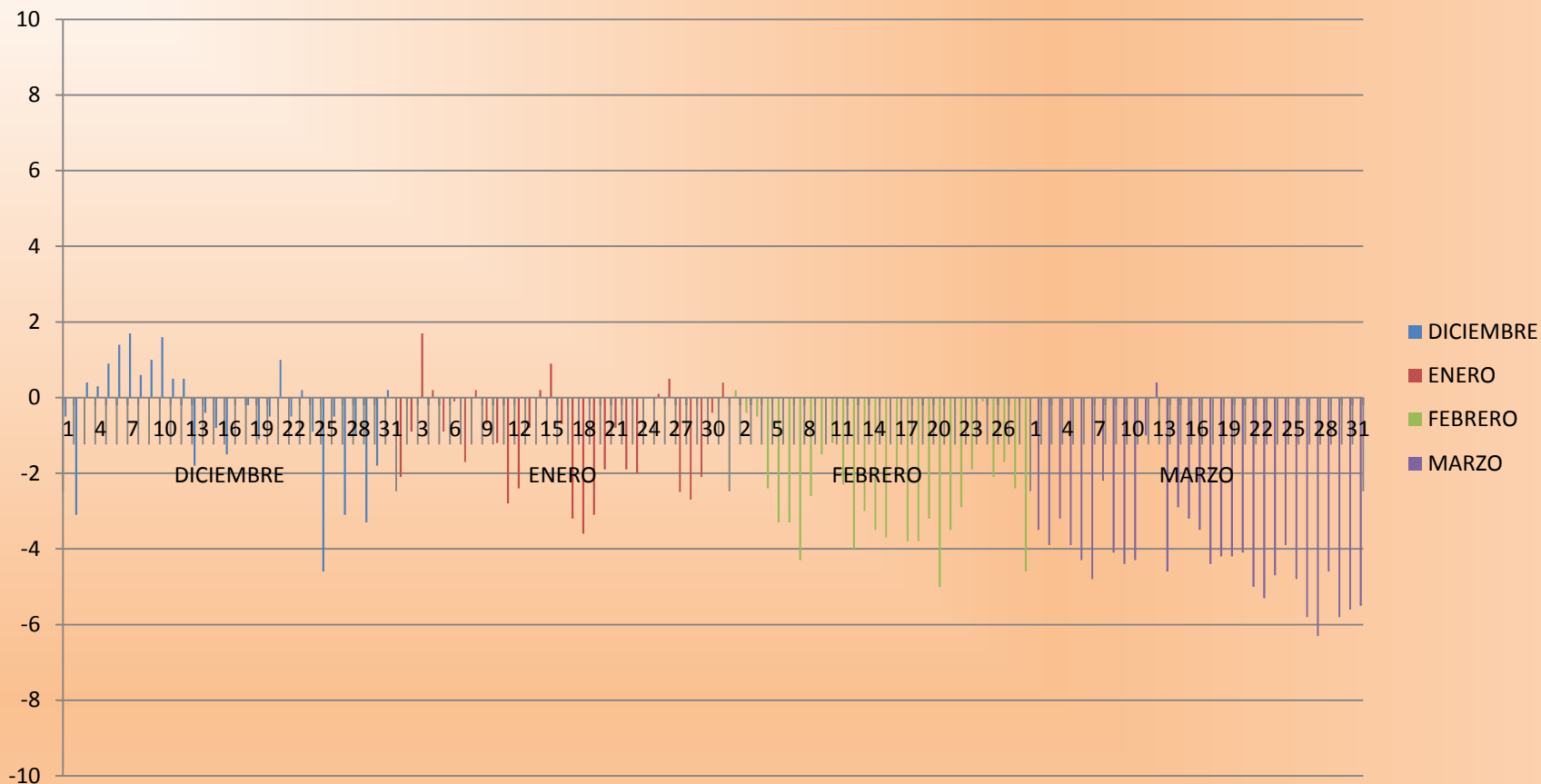
CANTIDAD DE DATOS	121
PROMEDIO	-3.92
DESVIACIÓN ESTÁNDAR	0.08

VIENTOS V AÑO NIÑO (96 – 97)



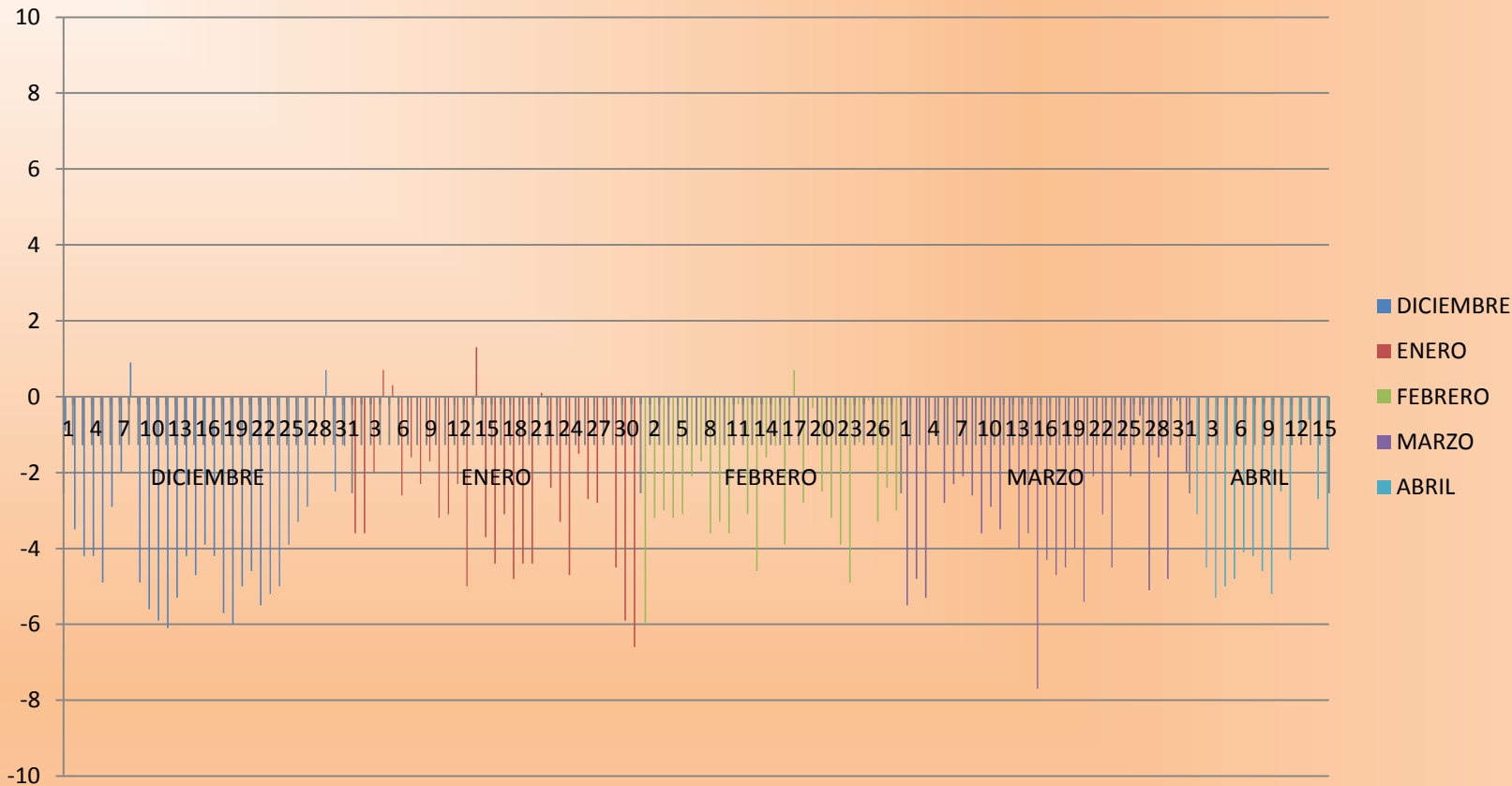
CANTIDAD DE DATOS	121
PROMEDIO	-3.94
DESVIACIÓN ESTÁNDAR	2.07

VIENTOS V (2013 – 2014)



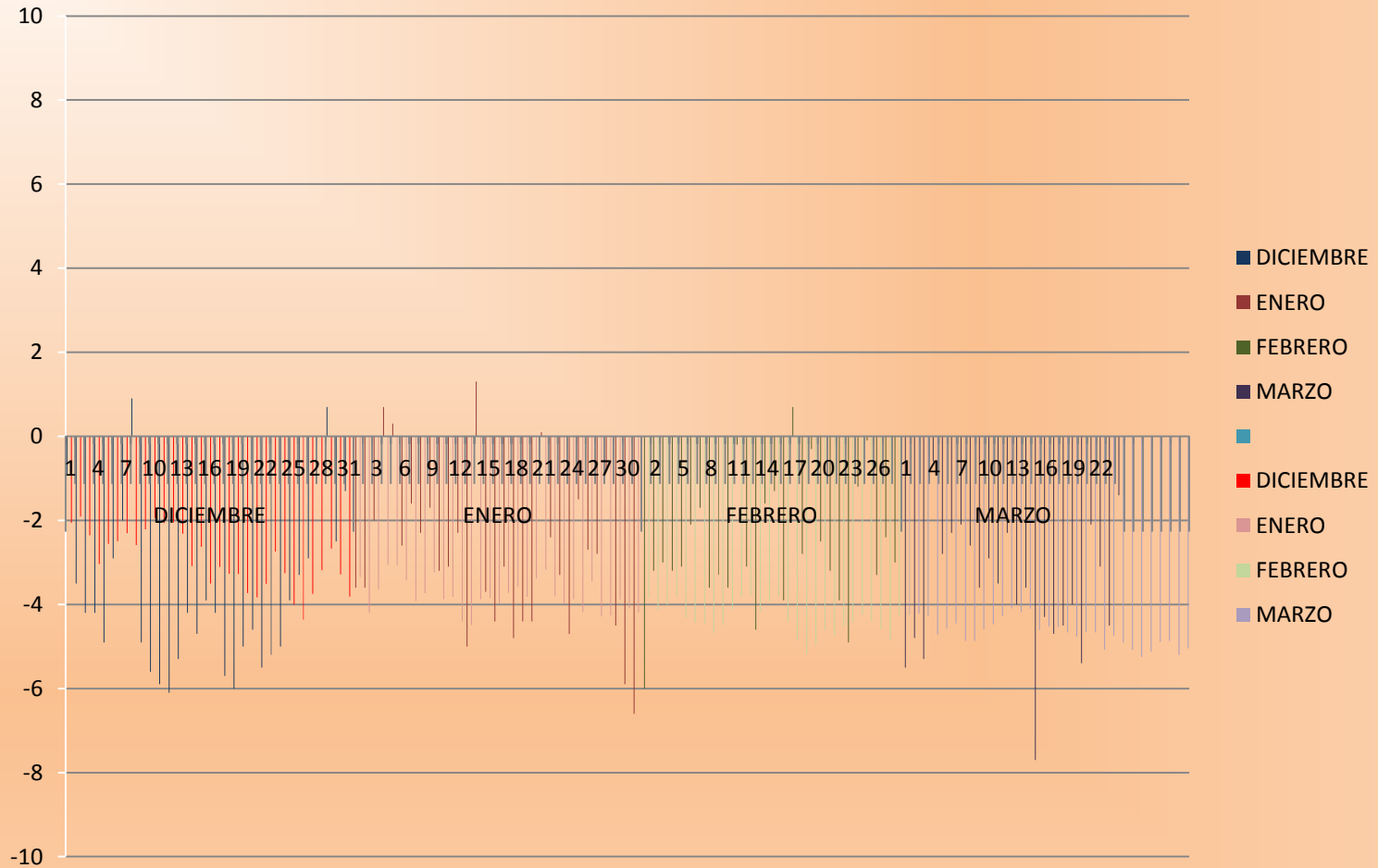
CANTIDAD DE DATOS	121
PROMEDIO	-2.07
DESVIACIÓN ESTÁNDAR	1.99

VIENTOS V 2015

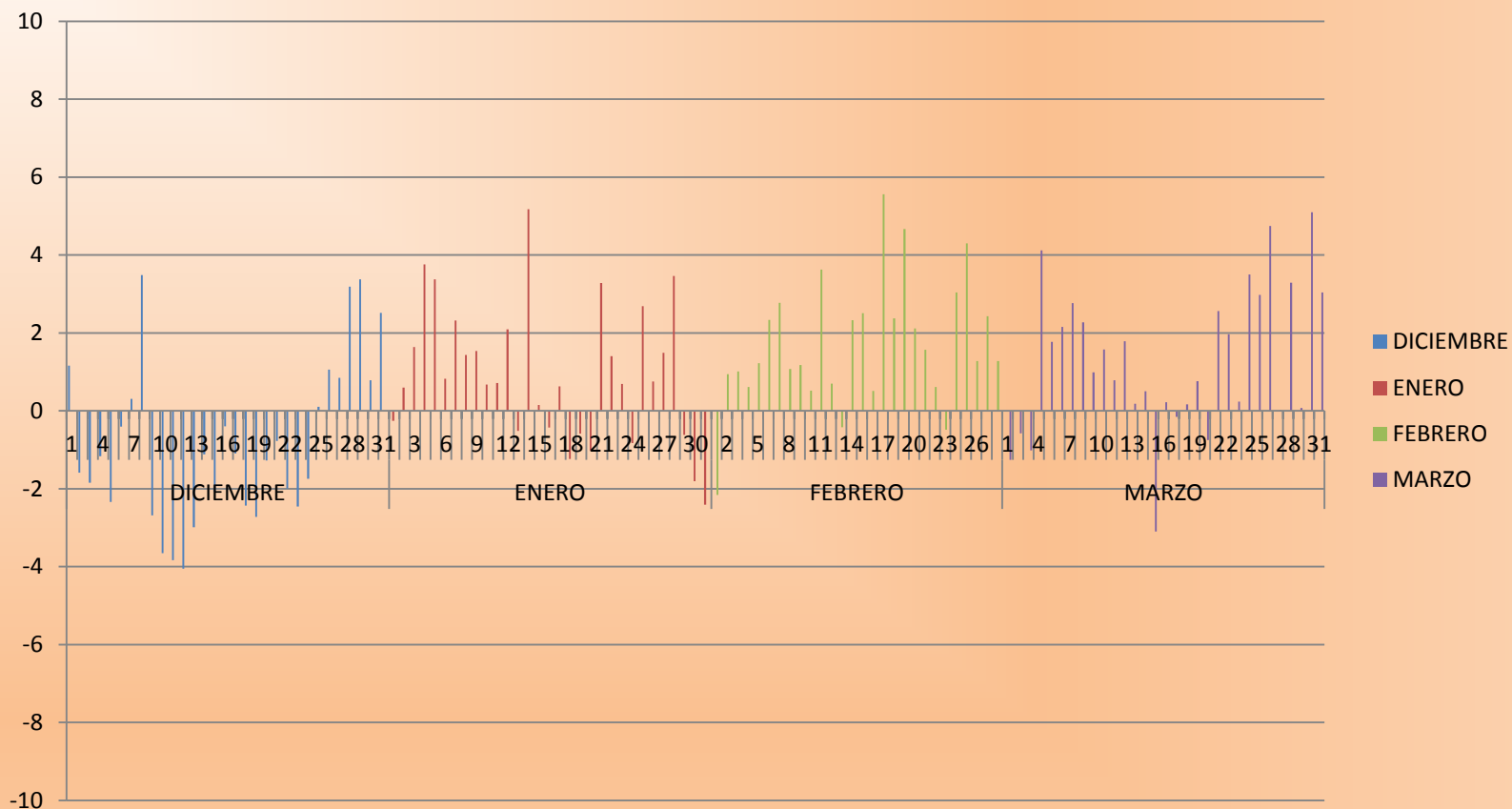


CANTIDAD DE DATOS	136
PROMEDIO	-3.22
DESVIACIÓN ESTÁNDAR	0.81

HISTÓRICO Y 2015



ANOMALÍAS

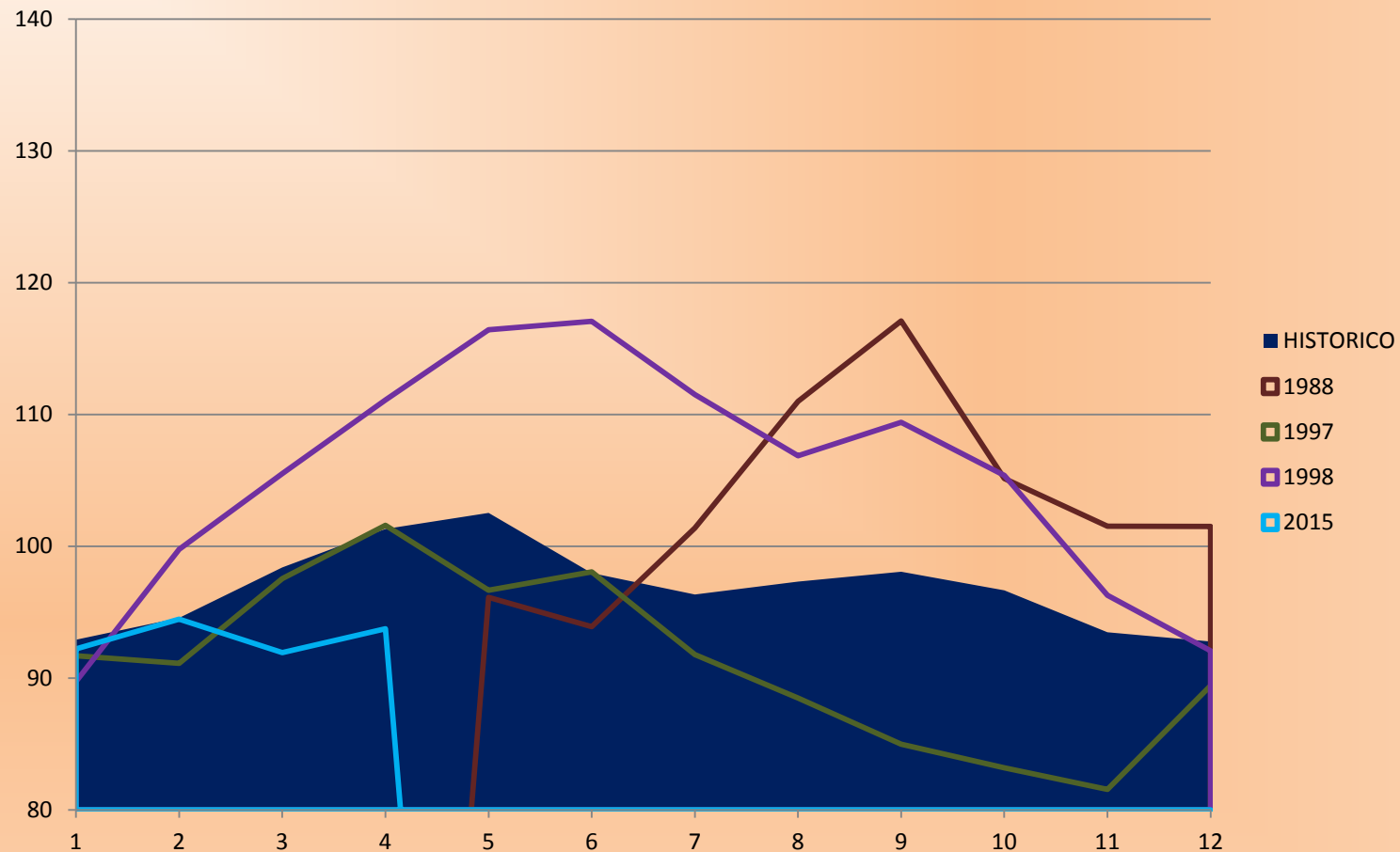


CANTIDAD DE DATOS	121
PROMEDIO	0.85
DESVIACIÓN ESTÁNDAR	2.07

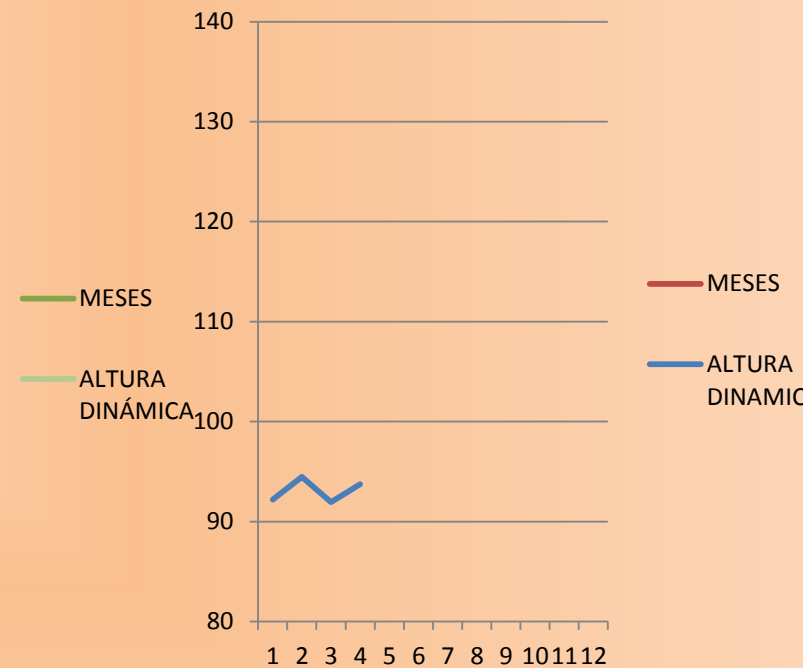
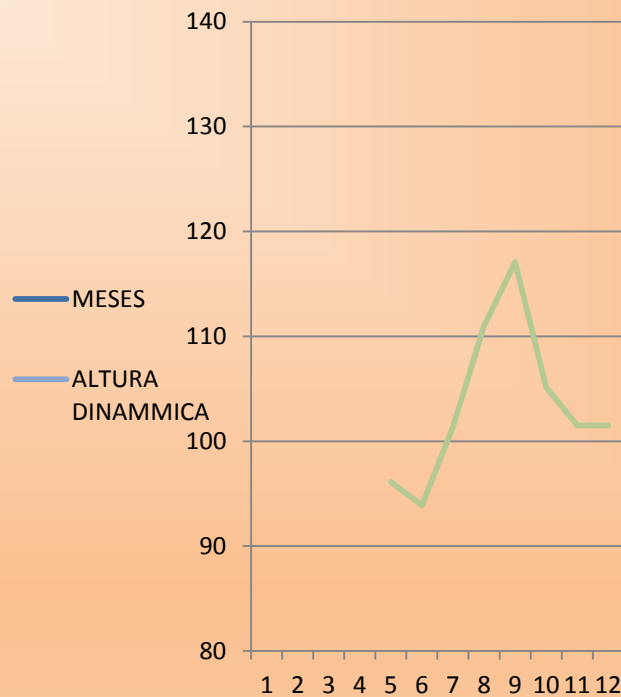
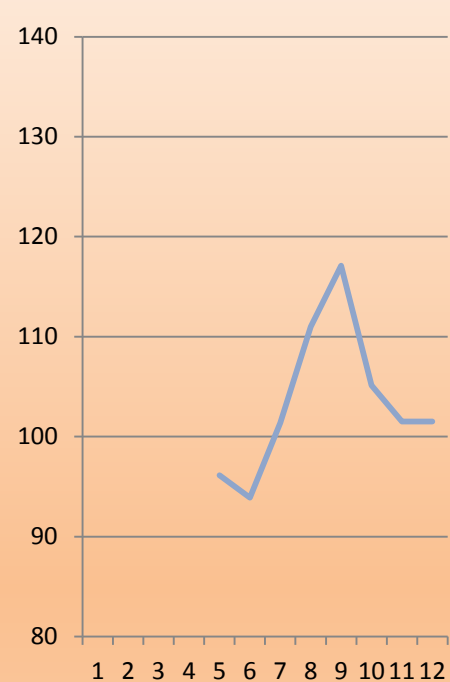
OBSERVACIONES:

- CUANDO SE HACE LA COMPARACIÓN ENTRE EL HISTÓRICO Y EL 2015 SE PUEDE NOTAR CLARAMENTE QUE LOS VIENTOS SE HAN INTENSIFICADO.
- EN DICIEMBRE DEL 2014, ENERO Y FEBRERO DEL 2015 SE PUEDE NOTAR QUE LOS VIENTOS CAMBIAN DE DIRECCION EN VARIOS DIAS SIENDO EL PUNTO MAS ALTO DE 1.3 EL DIA 14 DE ENERO.
- SE PUEDE OBSERVAR TAMBIEN QUE EL PROMEDIO DE VIENTOS DEL AÑO NIÑO DEL 97 ES MUY APROXIMADO AL VALOR DE ESTE AÑO YA QUE EN COMPARACION CON EL PROMEDIO DE VIENTOS DEL 2014 SE NOTA MUCHO LA DIFERENCIA EN LOS PROMEDIOS.

ALTURA DINÁMICA



AÑO 1988 AÑO 1997 AÑO 2015



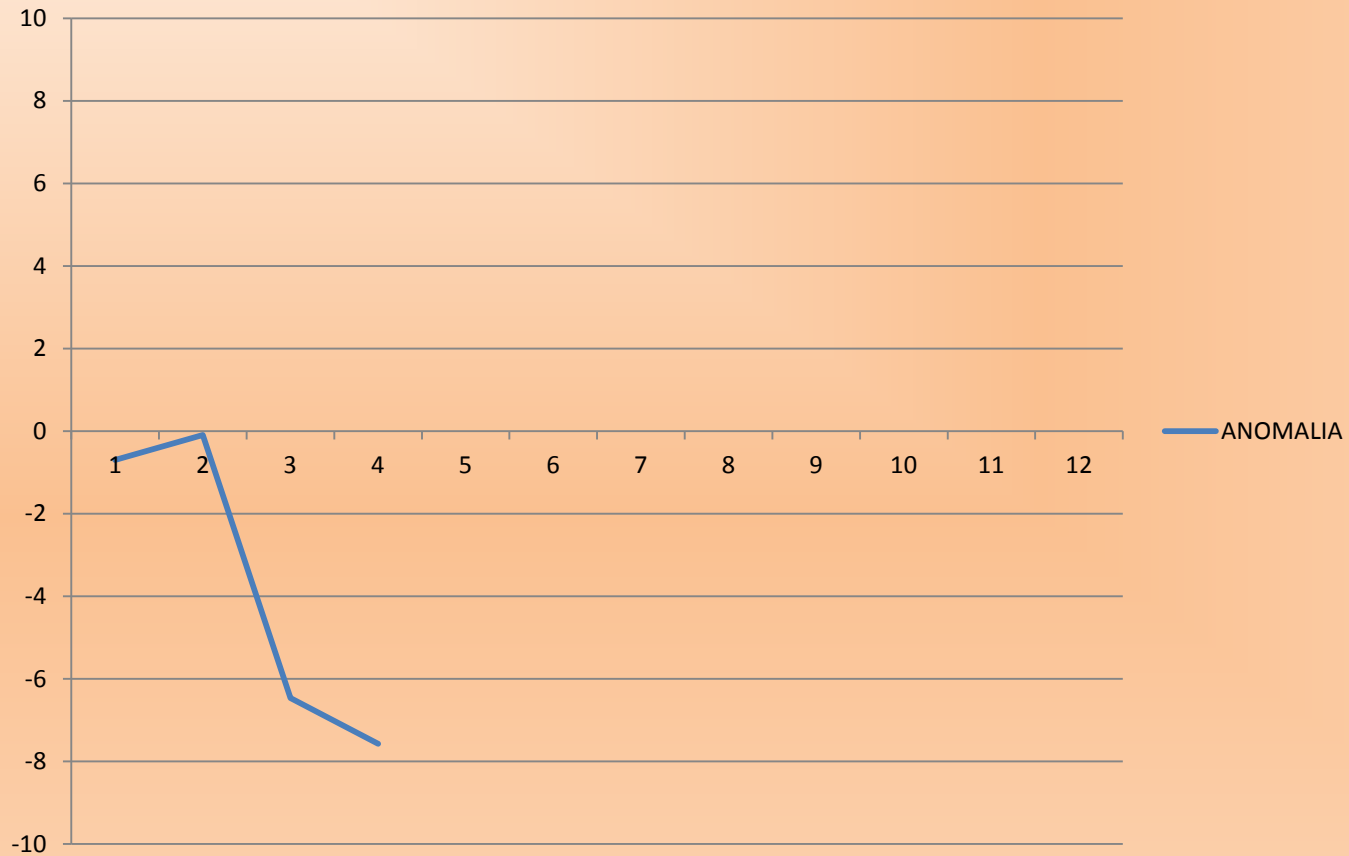
CANTIDAD DE VALORES	8
PROMEDIO	103.45
DESVIACIÓN ESTÁNDAR	7.58

CANTIDAD DE VALORES	12
PROMEDIO	91.34
DESVIACIÓN ESTÁNDAR	6.26

CANTIDAD DE VALORES	4
PROMEDIO	93.09
DESVIACIÓN ES'TÁNDAR	1.22

ANOMALÍA

ANOMALIA

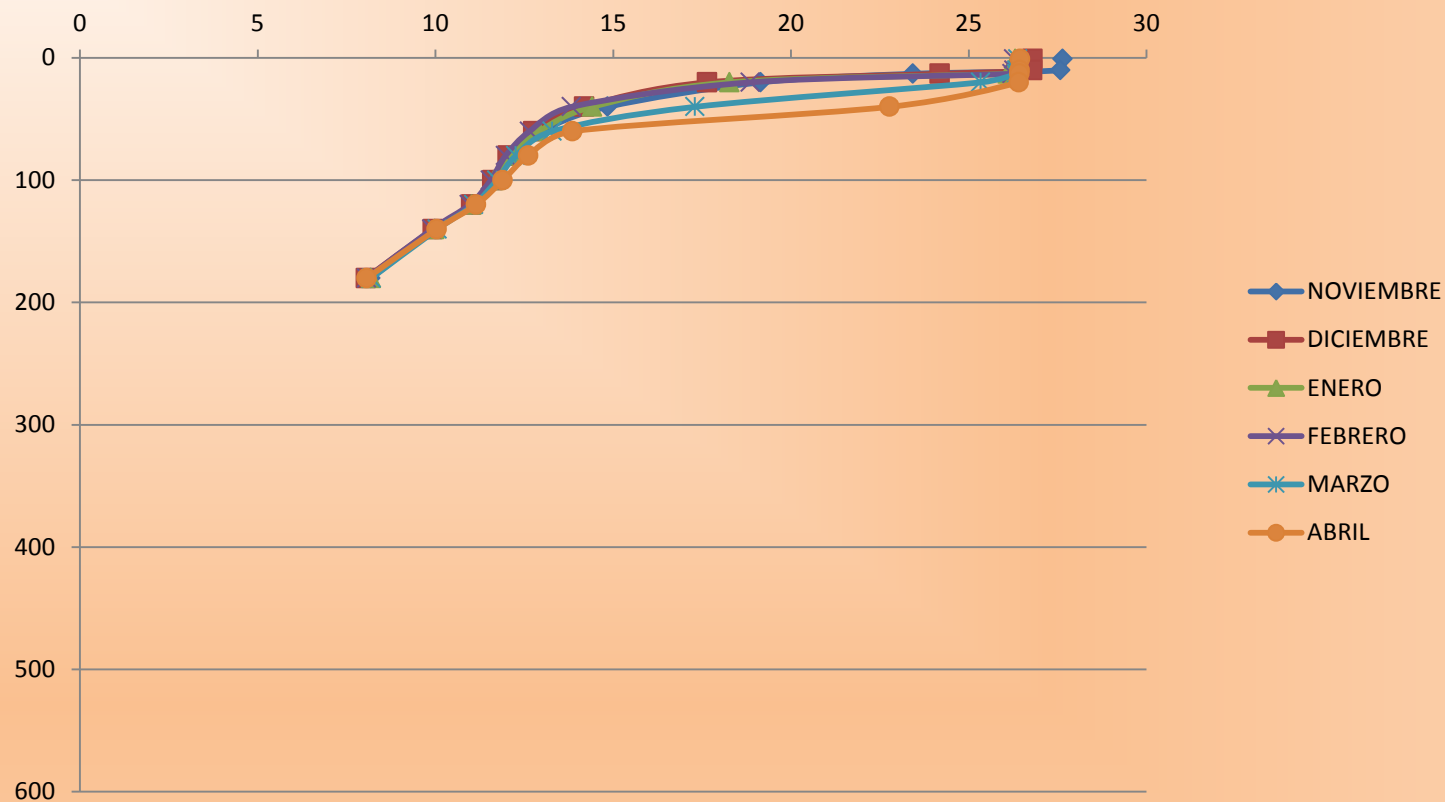


OBSERVACIONES

- Con respecto al histórico, se hace muy notable la gráfica del año 1988 y del año 1998, las alturas que alcanza.
- Por el 2015 en estos primeros meses a comparación del histórico está en un promedio “normal” ya que la grafica se encuentra en un mismo nivel.
- Con respecto a los valores de este año en las alturas dinámicas son muy parecidas a los valores del histórico, pero comparado con el año niño 97 los valores son un poco variables y se puede notar en la tabla:

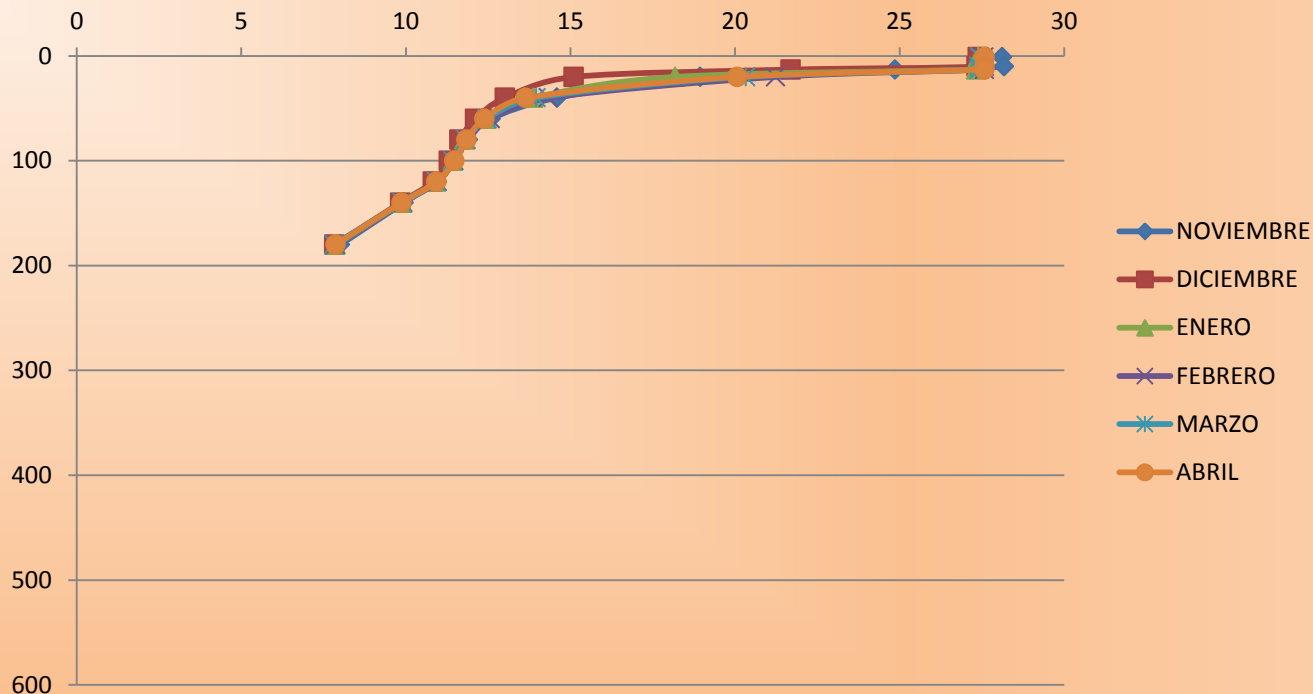
Año niño 97	Año 2015
Enero: 91.69	Enero: 92.21
Febrero: 91.115	Febrero: 94.4675

TEMPERATURA SUBSUPERFICIAL 1996-1997



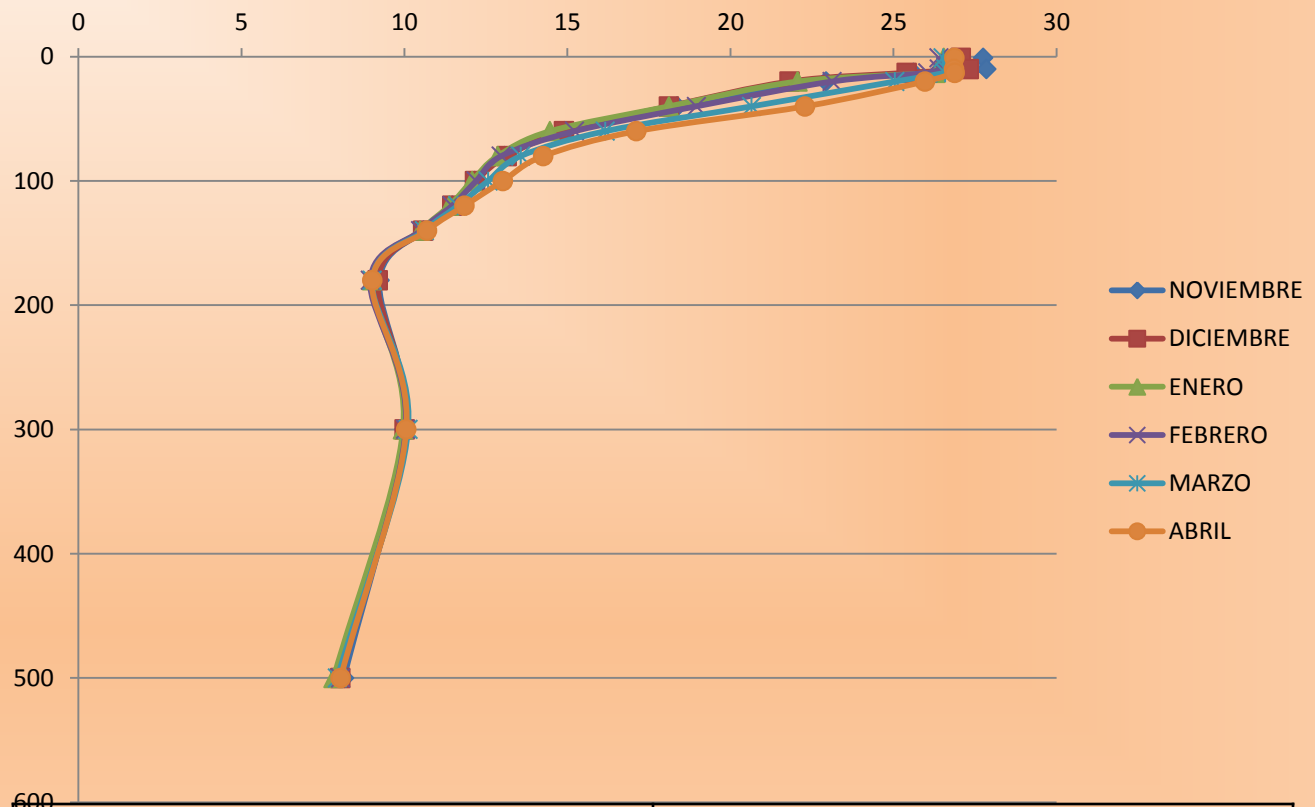
CANTIDAD DE DATOS	144
PROMEDIO	16.55
DESVIACION ESTANDAR	6.97

TEMPERATURA SUBSUPERFICIAL 2014 - 2015



CANTIDAD DE DATOS	144
PROMEDIO	16.23
DESVIACION ESTANDAR	7.27

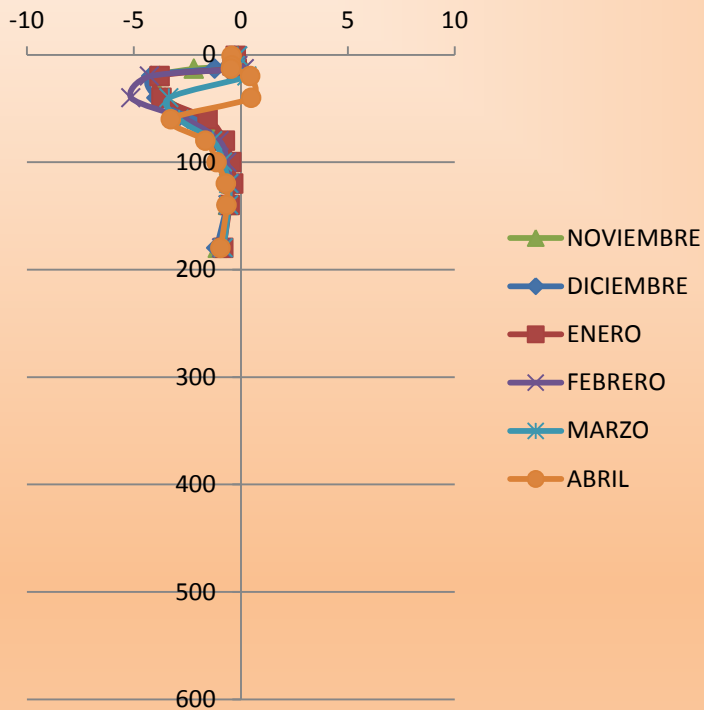
TEMPERATURA SUBSUPERFICIAL HISTÓRICO (1988 – 2010)



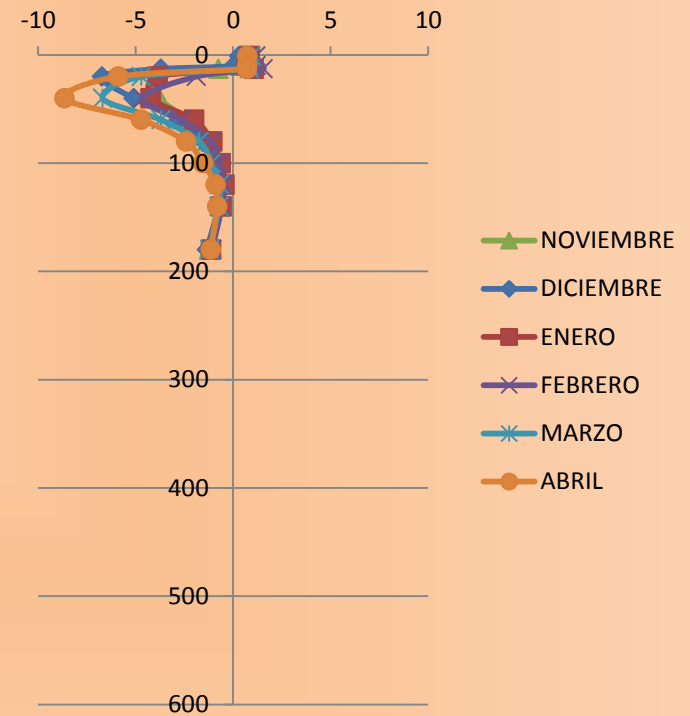
CANTIDAD DE DATOS	156
PROMEDIO	16.39
DESVIACION ESTANDAR	7.01

ANOMALÍAS

ANOMALÍA 97 - HISTÓRICO



ANOMALÍA 2015 - HISTÓRICO



CANTIDAD DE DATOS	144
PROMEDIO	-1.197
DESVIACION ESTANDAR	1.32

CANTIDAD DE DATOS	144
PROMEDIO	-1.52
DESVIACION ESTANDAR	2.16